



ADMINISTRACIÓN NACIONAL
DE EDUCACIÓN PÚBLICA

CODICEN
DIRECCIÓN SECTORIAL DE
INFRAESTRUCTURA
COMISION DESCENTRALIZADA DE COLONIA

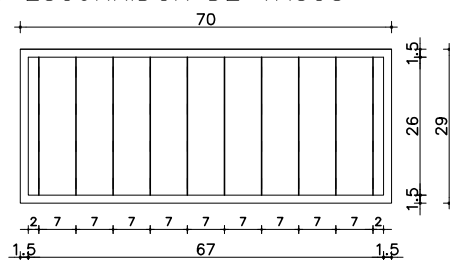
OBRA: REFORMA Y MANTENIMIENTO
ESCUELA TÉCNICA DE ROSARIO
LOCALIDAD: ROSARIO
DEPARTAMENTO: COLONIA

FECHA

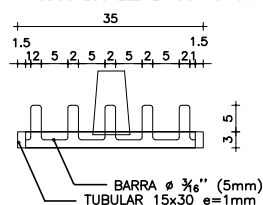
07/2018

L114

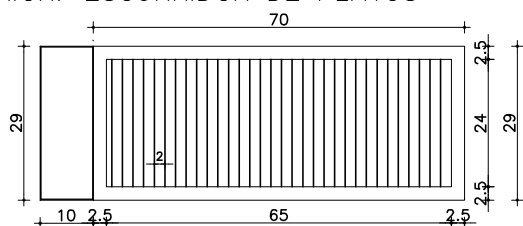
NIVEL SUPERIOR: ESCURRIDOR DE VASOS



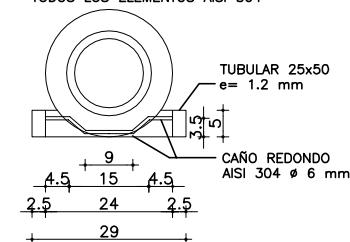
- SOLDADURA CONTINUA
- TODOS LOS ELEMENTOS AISI 304



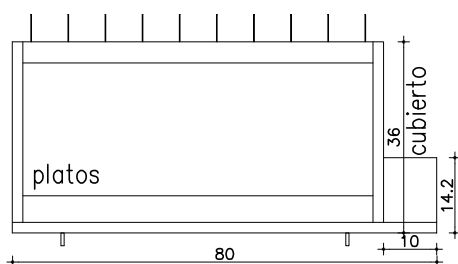
NIVEL INFERIOR: ESCURRIDOR DE PLATOS



- SOLDADURA CONTINUA
- TODOS LOS ELEMENTOS AISI 304



VASOS



VISTA FRONTAL

PLANTA ESCURRIDOR CUBIERTOS



ESCURRIDORES

ESCALA 1/25

-

TIPO	Ai12	CANTIDAD	2	IZQ. DER.	- -	UBICACION	SECTOR E: TALLER DE GASTRONOMÍA
------	------	----------	---	--------------	--------	-----------	---------------------------------

ESTRUCTURA	ANCLAJE	-
	MATERIAL	- TUBULAR RECTANCULAR
	SECCION	- 15 x 30 mm 25 x 50 mm

COMPONENTES	DIVISIONES	MAT. - BARRA AC. INOX. 3/16"	SECCION -
		-	-
	PANELES	MAT. - CHAPA ACERO INOXIDABLE AISI 304 e=1.2mm	SECCION -
		-	-
	PASAMANOS	MAT. -	SECCION -
		-	-
	ACCESORIOS	-	-
	HERRAJES	-	-

TERMINACION	- PULIDO
OBSERVACIONES	-